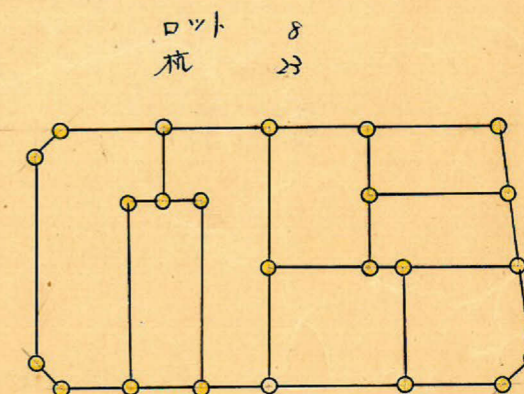


[illegible]

この図面等は、土地区画整理事業に関する参考資料として提供しています。  
 ○図面等は換地処分時のものであり、現在の状況とは異なる場合があります。  
 ○図面等によって、境界等が確定されるものではありません。

トラバ-精度 1/16000

N088  
 $x=2116.768$   
 $y=-693.011$

sec 0-43 (1.0001) x 3.00 = 3.00  
 tan 0-43 (0.0125) x 3.00 = 0.03 (-)  
 2.97

sec 0-43 (1.0001) x 3.00 = 3.00  
 tan 0-43 (0.0125) x 3.00 = 0.03 (-)  
 2.97

log sin 90-43 = 9.9999660  
 log 34.80 = 1.5415792  
 log 84.09 = 1.9247444 (+)

$3.4662896 = 2926.10 \frac{1}{2}$   
 $= 1463.05 m^2$

log sin 84-19 = 9.9978599  
 log 36.34 = 1.5603849  
 log 87.54 = 1.9422065 (+)

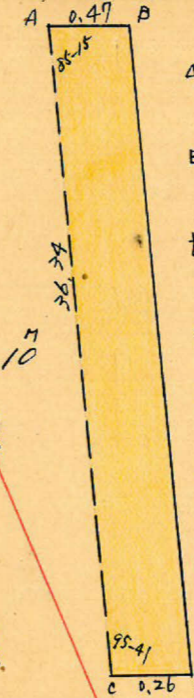
$3.5004513 = 3165.57 \frac{1}{2}$   
 $= 1582.785 m^2$

sec 0-13 (1.0000) x 3.00 = 3.00  
 tan 0-13 (0.0038) x 3.00 = 0.01 (-)  
 2.99

N089  
 $x=2101.865$   
 $y=-656.165$

sec 5-41 (1.0049) x 5.00 = 5.02  
 tan 5-41 (0.0995) x 5.00 = 0.30 (+)  
 5.32

N070  
 $x=2190.588$   
 $y=-619.897$



$\Delta ABC$  面積 =  $\frac{1}{2} \times 0.47 \times 36.34 \times \sin 85-15$   
 $= 8.511 m^2$

$BC = \sqrt{36.34^2 + 0.47^2 - 2 \times 36.34 \times 0.47 \times \cos 85-15}$   
 $= 36.30 m$

$\tan \angle ACB = \frac{0.47 \times \sin 85-15}{36.34 - 0.47 \times \cos 85-15} = 0.0129$   
 $= 0-45'$

$\therefore \angle BCD = 94-56'$

$\Delta BCD$  面積 =  $\frac{1}{2} \times 36.30 \times 0.26 \times \sin 94-56$   
 $= 4.702 m^2$

$BD = \sqrt{36.30^2 + 0.26^2 - 2 \times 36.30 \times 0.26 \times \cos 94-56}$   
 $= 36.32$

四辺形 ABCD 面積 =  $8.511 + 4.702$   
 $= 13.213 m^2$

合計面積  $1463.05 + 1582.785 + 13.213 = 3059.05 m^2$  ( $\times 0.3025 = 925.36 \text{坪}$ ) =  $925.32 \text{坪}$   
 前除 "  $2.49 + 2.25 + 2.55 = 7.29 m^2$  ( $\times 0.3025 = 2.20 \text{坪}$ ) =  $2.19 \text{坪}$   
 割込 "  $3051.76 m^2$  ( $\times 0.3025 = 923.15 \text{坪}$ ) =  $923.13 \text{坪}$

$y=-600$

$x=2100$

$x=2200$