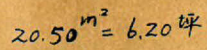


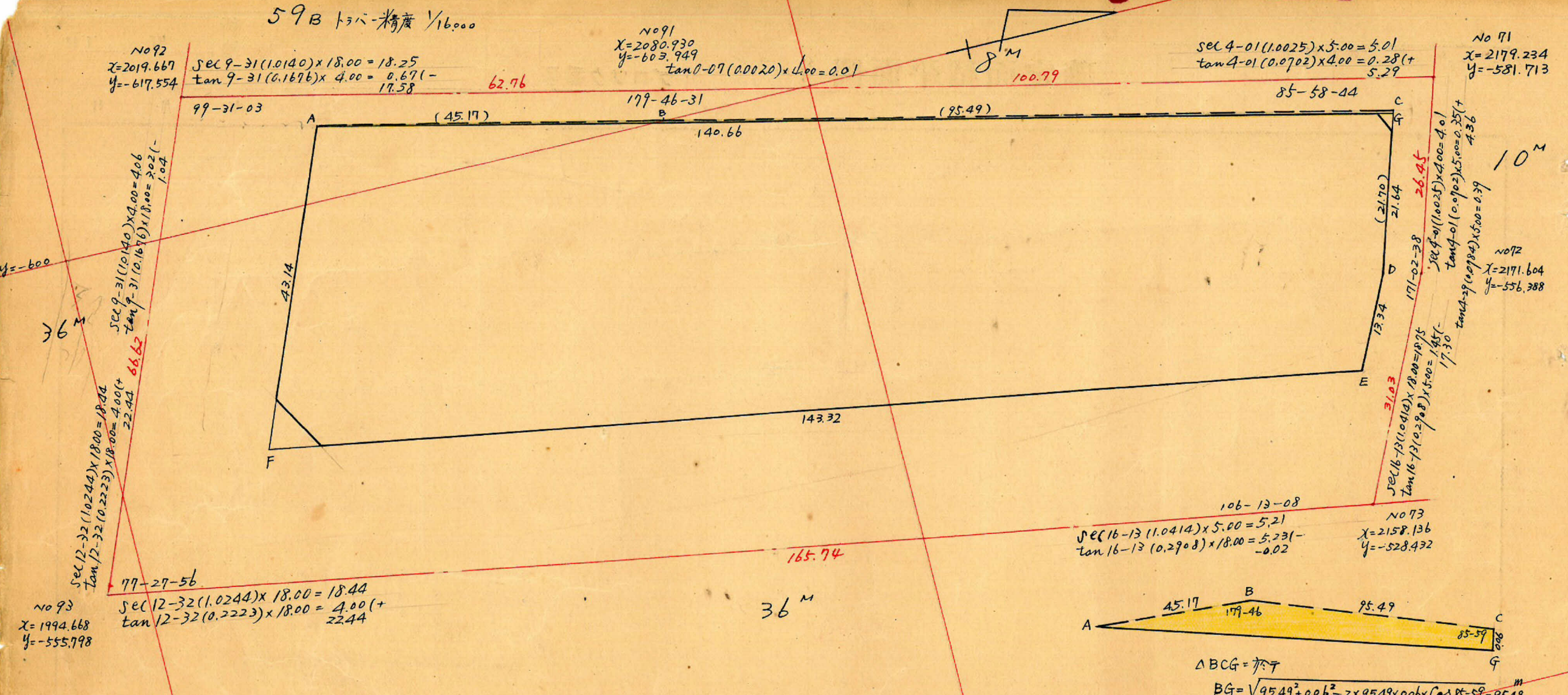
新地名

町 丁目

年 月 日



59B トラバ-精度 1/16,000



測点	方位角	距離	方位	真数		更正緯E		更正経E		合緯E	合経E	倍子緯E	倍面積
				Cos	Sin	+	-	+	-				
A	80° 29'	45.17	N 80-29 E	0.1653	0.9862	7.468		44.545		+	7.468	+	332.662
B	80 43	95.49	N 80-43 E	0.1613	0.9869	15.405		94.125		+	22.873	+	2824.122
C	174 44	21.70	S 5-16 E	0.9958	0.0918		21.607	1.991		+	1.266	+	6040.258
D	183 41	13.34	S 3-41 W	0.9979	0.0642		13.311		0.856	-	12.045	+	3736.211
E	257 28	143.32	S 77-28 W	0.2170	0.9762		31.098		139.915	-	43.143	+	4351.077
F	360 00	43.14	N 90-00 E	1.0000	0.0000	43.143					0		
計						66.016	66.016	140.771	140.771				10970.762

合計面積 5485.381 - 12.992 = 5472.39 m² (x 0.3025 = 1655.39坪) = 1655.34坪
 剪除 20.50 + 2.40 = 22.90 m² (x 0.3025 = 6.92坪) = 6.92坪
 計上 5449.49 m² (x 0.3025 = 1648.47坪) = 1648.42坪

△BCG = 於テ
 $BG = \sqrt{95.49^2 + 0.06^2} - 2 \times 95.49 \times 0.06 \times \cos 85-59 = 95.49$
 面積 = $\frac{1}{2} \times 95.49 \times 0.06 \times \sin 85-59 = 2.856 \text{ m}^2$
 $\angle CBG = \frac{0.06 \times \sin 85-59}{95.49} = 0.0006 (\sin) 0-02'$
 △ABG = 於テ
 $AG = \sqrt{45.17^2 + 95.49^2} - 2 \times 45.17 \times 95.49 \times \cos 179-44 = 140.66$
 面積 = $\frac{1}{2} \times 45.17 \times 95.49 \times \sin 179-44 = 10.136 \text{ m}^2$
 四角形ABCG面積 = 2.856 + 10.136 = 12.992 m²

この図面等は、土地区画整理事業に関する参考資料として提供しています。
 ○図面等は換地処分時のものであり、現在の状況とは異なる場合があります。
 ○図面等によって、境界等が確定されるものではありません。