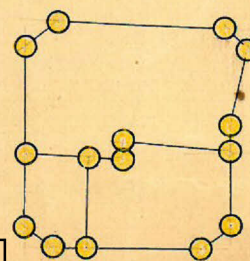
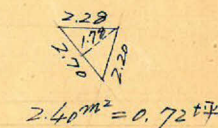
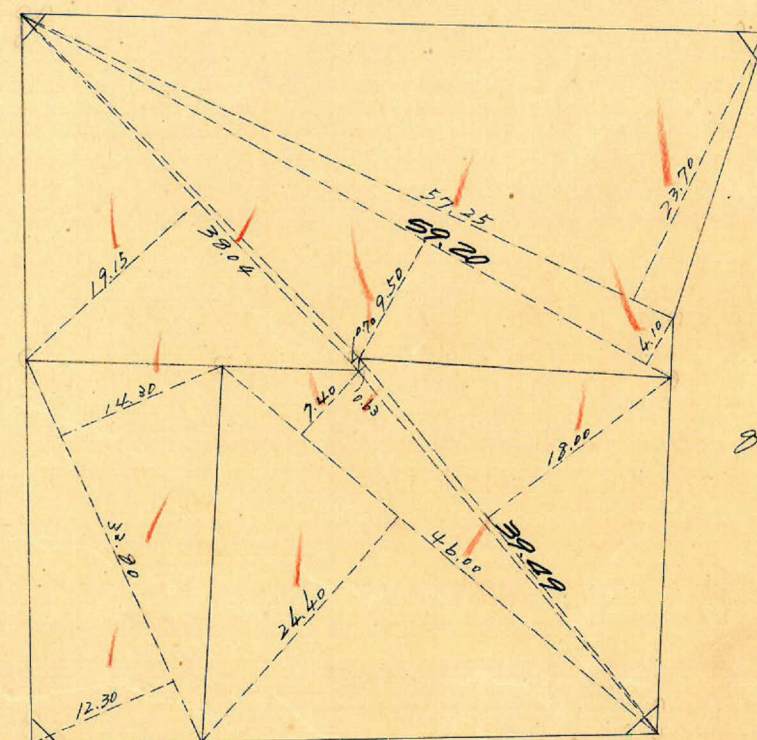
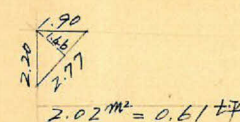
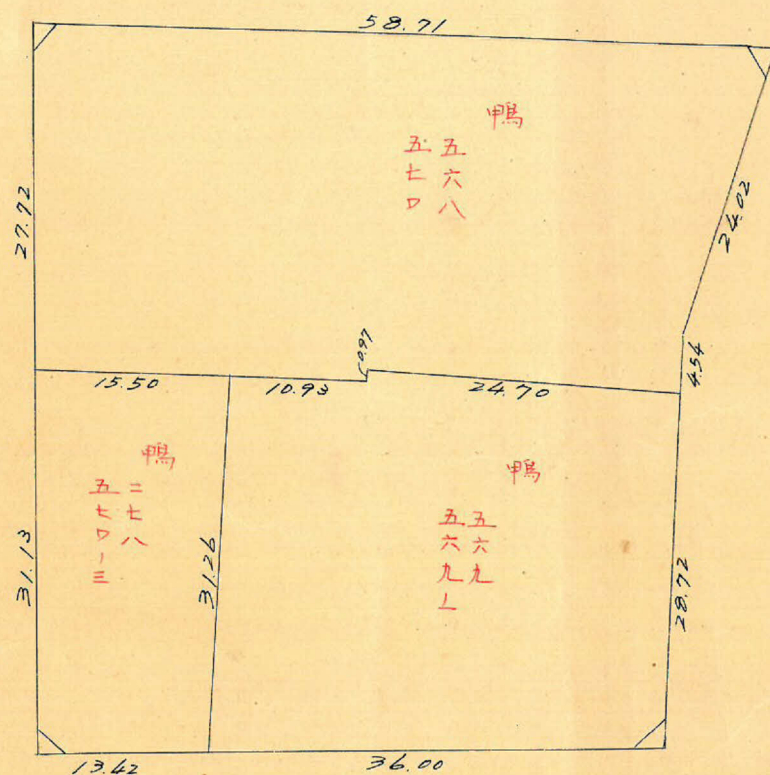
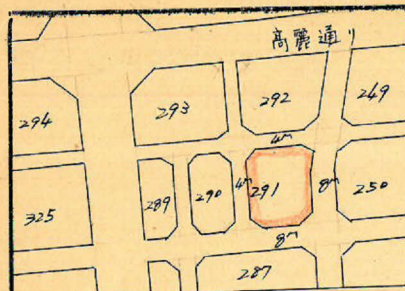


課	長	係	長	測量士	係

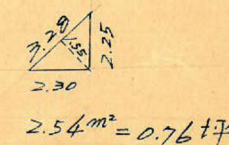
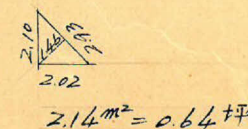
(分 筆 前)  
確定面積平面圖  $S = \frac{1}{600}$

ブロック番号 荒田 291 号

新地名 町 丁目  
年 月 日



ロット3 杭15

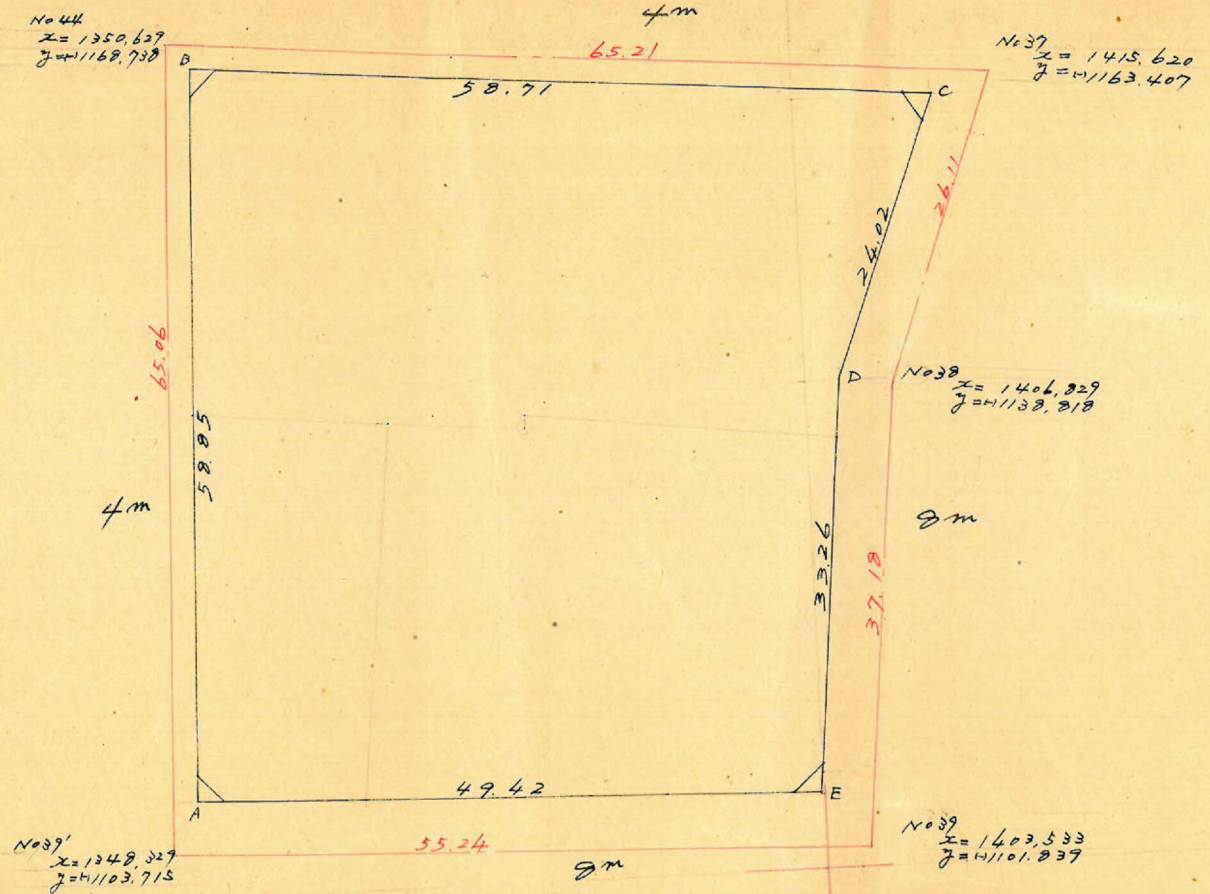


この図面等は、土地区画整理事業に関する参考資料として提供しています。  
○図面等は換地処分時のものであり、現在の状況とは異なる場合があります。  
○図面等によって、境界等が確定されるものではありません。



X=1300

X=1400



	1	2	3	4	5	6	1 x 6	3 x 4
	X	OX		Y	OY			
A	1350.471	- 2.112		1107.734	+ 58.810			
B	1352.583	- 58.517	- 60.629	1166.564	- 4.202	+ 54.008	+ 73.050.303	+ 70.726.396
C	1411.100	+ 8.234	- 50.263	1161.742	- 22.558	- 27.360	- 38.607.696	+ 58.392.638
D	1402.846	+ 2.982	+ 11.236	1139.184	- 33.126	- 55.684	- 78.116.077	- 12.799.271
E	1399.864	+ 49.393	+ 52.375	1106.058	+ 1.676	- 31.450	- 44.025.723	- 57.929.788
A	1350.471	- 2.112	+ 47.281	1107.734	+ 58.810	+ 60.486	+ 81.684.589	- 52.374.771
							+ 154.734.892	+ 129.119.034
							- 160.749.496	- 123.104.430
							- 6.014.604	+ 6.014.604

合計面積  
 剪除 "  
 割込 "

$$3007.30^{m^2} (x0.3025 = 909.70^{坪}) = 909.70^{坪}$$

$$2.02 + 2.40 + 2.14 + 2.54 = 9.10 ( " = 2.75 " ) = 2.73 "$$

$$= 906.97 "$$

この図面等は、土地区画整理事業に関する参考資料として提供しています。  
 ○図面等は換地処分時のものであり、現在の状況とは異なる場合があります。  
 ○図面等によって、境界等が確定されるものではありません。