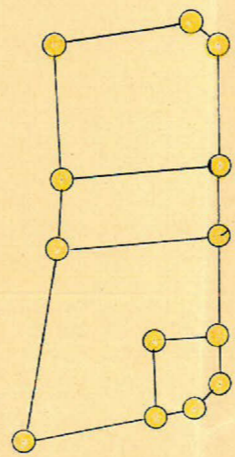
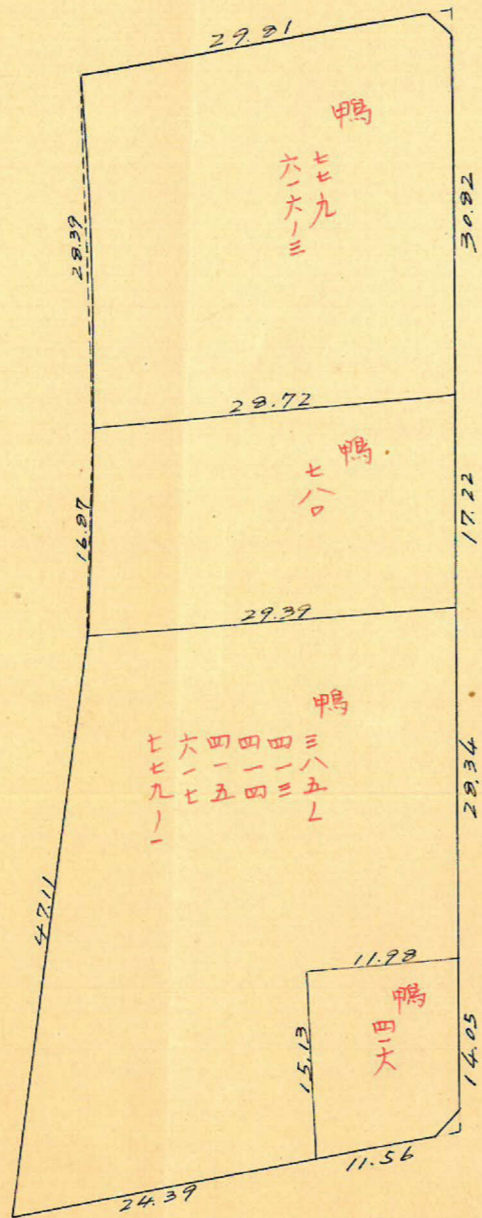
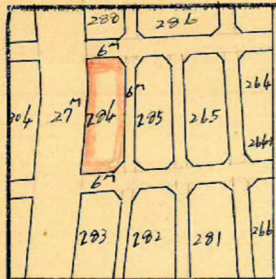


課長	係長	測量士	係

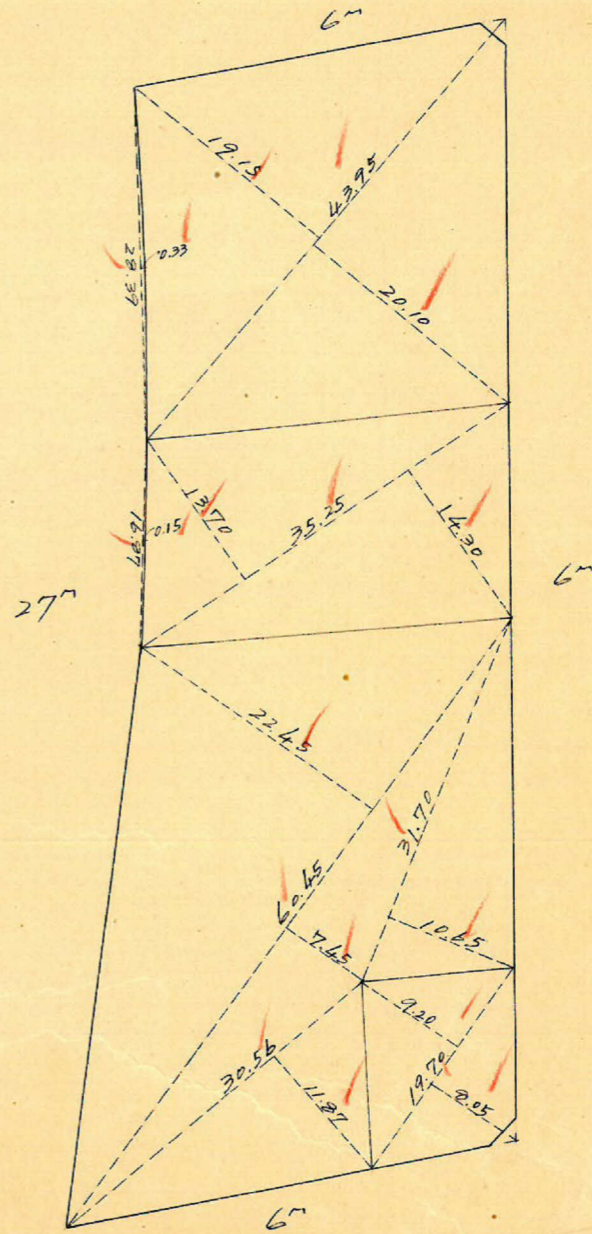
(分筆前)  
 確定面積平面圖  $S = \frac{1}{600}$

ブロック番号 二荒田 284号

新地名 町 丁目  
 年 月 日



ロット4杭13



$1.96$   
 $1.93m^2 = 0.58坪$

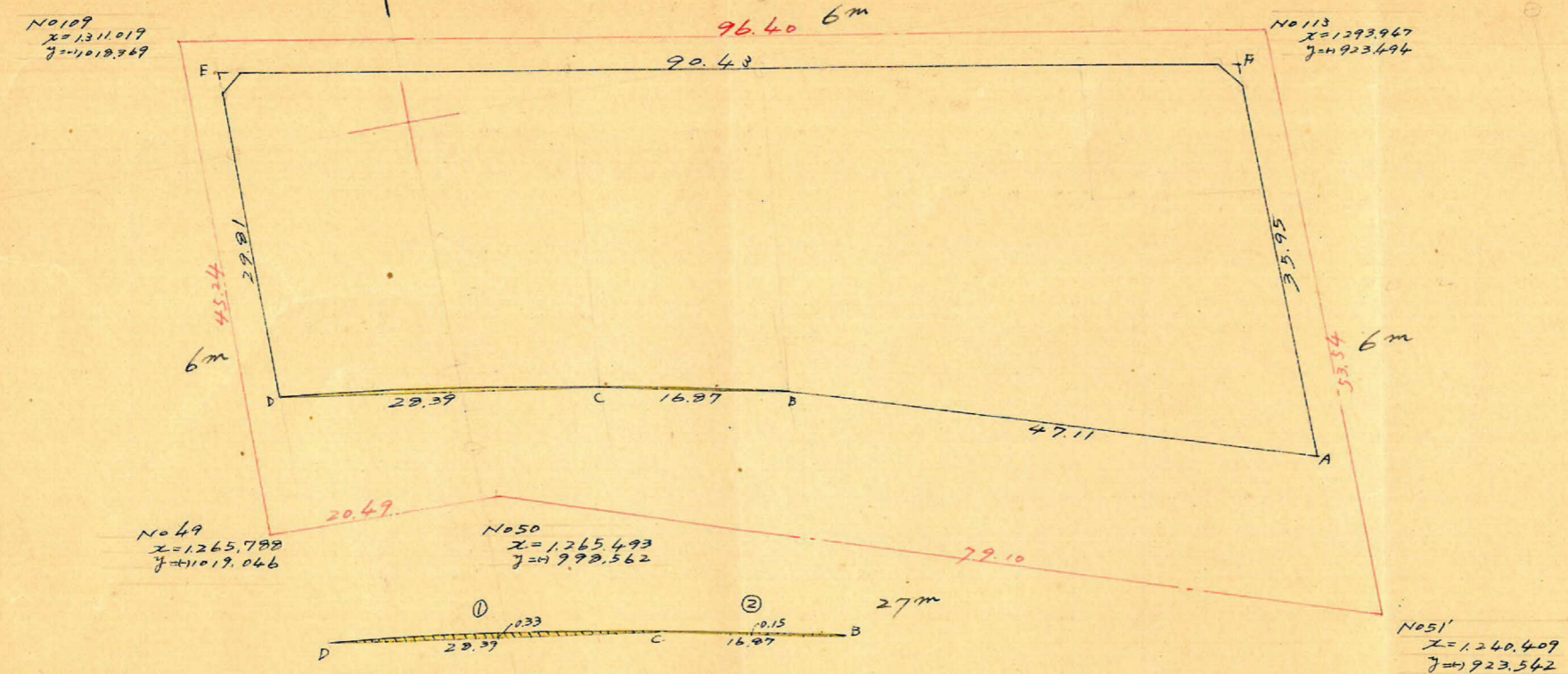
$1.87$   
 $1.87m^2 = 0.56坪$

この図面等は、土地区画整理事業に関する参考資料として提供しています。  
 ○図面等は換地処分時のものであり、現在の状況とは異なる場合があります。  
 ○図面等によって、境界等が確定されるものではありません。



この図面等は、土地区画整理事業に関する参考資料として提供しています。  
 ○図面等は換地処分時のものであり、現在の状況とは異なる場合があります。  
 ○図面等によって、境界等が確定されるものではありません。

荒田 284ブツ縮尺 1/600



①  $F = (29.39 \times 0.33) \frac{1}{2} = 6.246 \text{ m}^2$   
 ②  $F = (16.87 \times 0.15) \frac{1}{2} = 1.687 \text{ m}^2$

	1	2	3	4	5	6	1 x 6	3 x 4
	X	OX		Y	OY			
A	1,255.513			926.534				
B	1,269.721	+ 14.208	+ 17.859	971.449	- 44.915	- 61.381	- 77.936.745	- 17.349.108
C	1,273.372	+ 3.651	+ 7.883	987.915	- 16.466	- 44.539	- 56.714.716	- 7.787.734
D	1,277.604	+ 4.232	+ 34.041	1,015.988	- 28.073	- 27.765	- 35.472.675	- 34.585.248
E	1,307.413	+ 29.809	+ 13.857	1,015.680	+ 0.308	+ 89.324	+ 116.783.359	- 14.074.278
F	1,291.461	- 15.952	- 51.900	926.664	+ 89.016	+ 89.146	+ 115.128.582	+ 42.093.262
A	1,255.513	- 35.948	- 21.740	926.534	+ 0.130	- 44.785	- 56.228.150	+ 20.142.849
		+ 14.208			- 44.915			
							+ 5,559.655	- 5,559.657

合計面積  $2.779.828 - 6.246 - 1.687 = 2.771.895 \text{ m}^2 = 2771.90 \text{ m}^2 (\times 0.3025 = 838.49 \text{ 坪}) = 838.48 \text{ 坪}$   
 剪除 "  $1.93 + 1.87 = 3.80 (\times " = 1.14) = 1.14 "$   
 割込 "  $= 837.34 "$