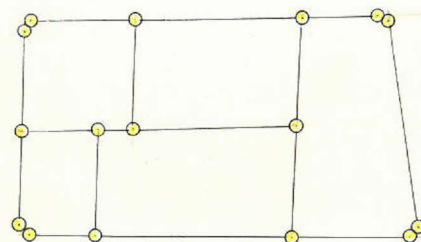
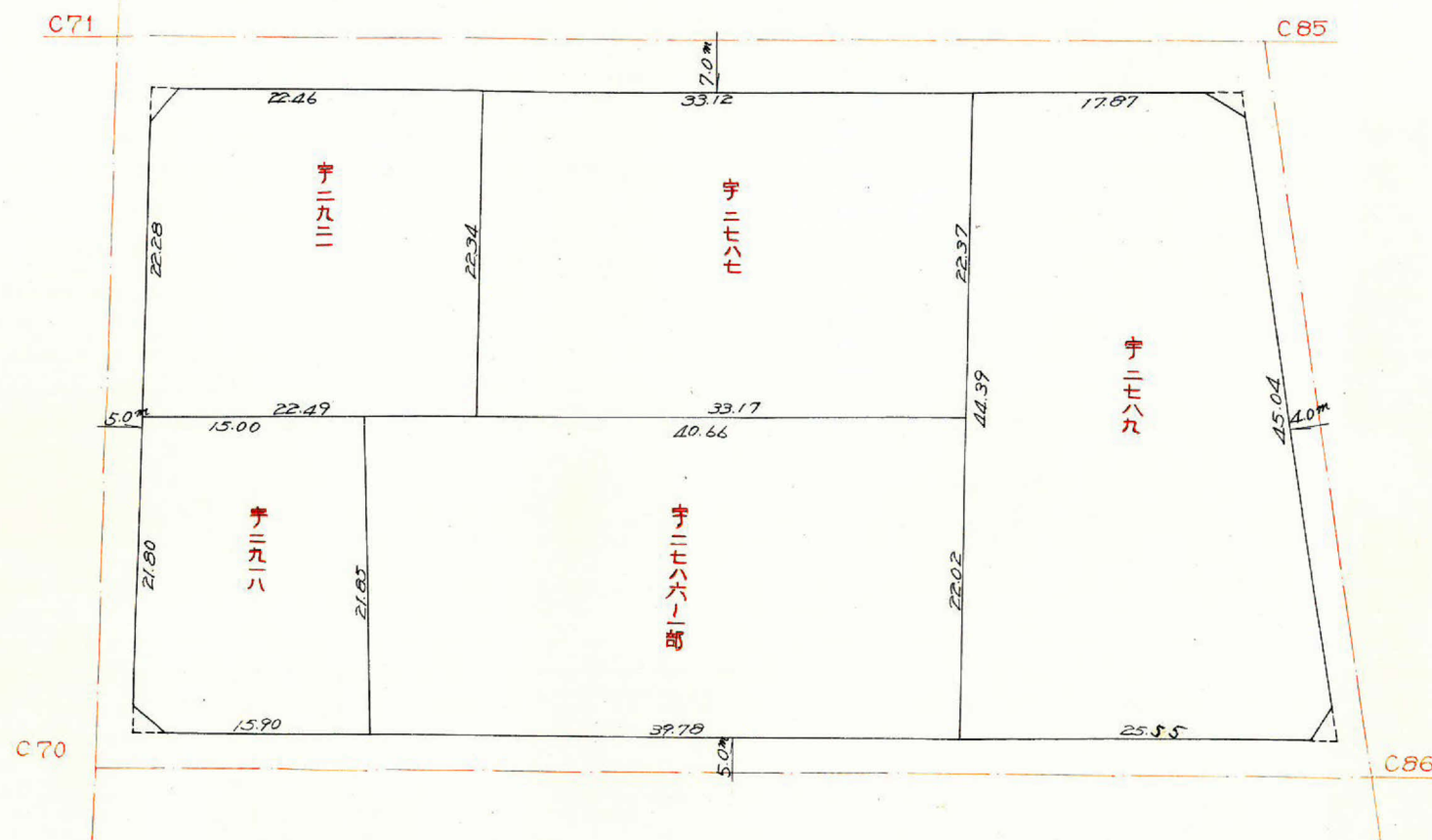


課	長	係	長	測	量	士	係

(分 筆 前)
確定面積平面図 $S = \frac{1}{500}$

ブロック番号 紫原 223 号

新地名 町 丁目
年 月 日



この図面等は、土地区画整理事業に関する参考資料として提供しています。
○図面等は換地処分時のものであり、現在の状況とは異なる場合があります。
○図面等によって、境界等が確定されるものではありません。

課	長	係	長	測	量	士	係

(分 筆 前)

確定面積平面図 $S = \frac{1}{500}$

ブロック番号

紫原

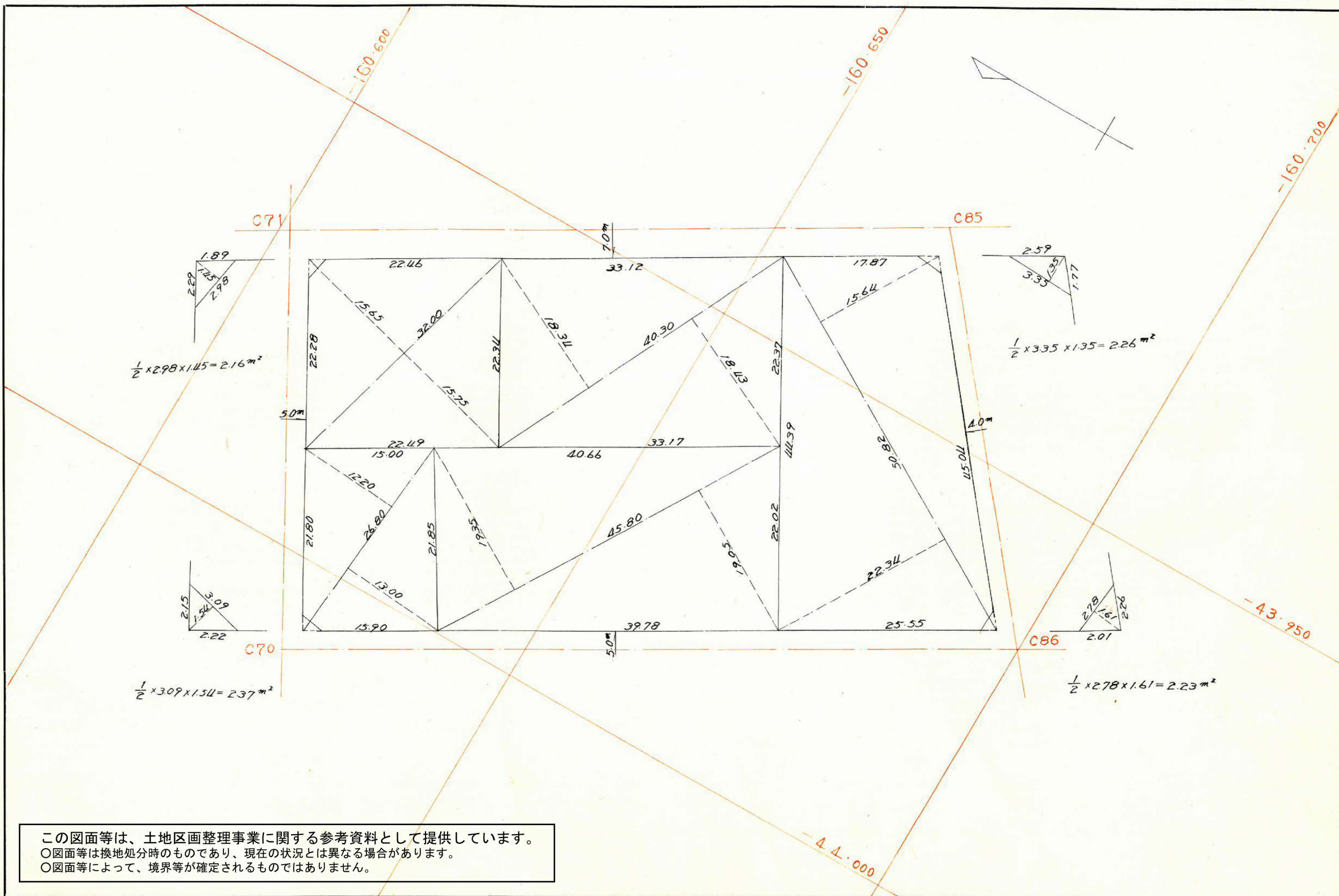
223

号

新地名

町 丁目

年 月 日



$$\Delta EC (1-32) \times 2.50 = 2.50$$

$$\tan (1-32) \times 3.50 = 0.07 (-)$$

$$\frac{2.43}{3.43}$$

$$\frac{1}{2} (0.05 - 0.03) \times 44.08 = 0.44$$

$$\Delta EC (1-13) \times 2.50 = 2.50$$

$$\tan (1-13) \times 2.50 = 0.05 (+)$$

$$\frac{2.55}{2.55}$$

$$\Delta EC (1-32) \times 2.50 = 2.50$$

$$\tan (1-32) \times 3.50 = 0.09 (-)$$

$$\frac{2.41}{2.41}$$

$$\frac{1}{2} (0.02 + 0.03) \times 73.34 = 1.83 \text{ m}^2$$

$$\Delta EC (8-35) \times 2.00 = 2.02$$

$$\tan (8-35) \times 3.50 = 0.53 (-)$$

$$\frac{1.47}{1.47}$$

$$C71 \begin{cases} x = -140.601.082 \\ y = -43.967.113 \end{cases}$$

$$C85 \begin{cases} x = -160.667.706 \\ y = -43.928.034 \end{cases}$$

$$\log 44.16 = 1.645029$$

$$\log 73.34 = 1.865341$$

$$\log \sin 91-32 = 9.999844$$

$$\log () = 3.510214$$

$$() = 3237.53$$

$$F = 1618.765$$

$$\log 45.09 = 1.654080$$

$$\log 81.25 = 1.909823$$

$$\log \sin 81-06 = 9.994739$$

$$\log () = 3.558642$$

$$() = 3619.44$$

$$F = 1809.720$$

$$\Delta EC (8-35) \times 3.50 = 3.51$$

$$\tan (8-35) \times 2.00 = 0.30 (-)$$

$$\frac{3.24}{3.24}$$

$$\Delta EC (8-54) \times 2.50 = 2.53$$

$$\tan (8-54) \times 2.00 = 0.31 (+)$$

$$\frac{2.84}{2.84}$$

$$\frac{1}{2} (0.06 + 0.03) \times 45.04 = 2.02 \text{ m}^2$$

$$C70 \begin{cases} x = -160.625.288 \\ y = -44.011.022 \end{cases}$$

$$C86 \begin{cases} x = -160.699.887 \\ y = -43.967.813 \end{cases}$$

$$\Delta EC (1-13) \times 2.50 = 2.50$$

$$\tan (1-13) \times 2.50 = 0.05 (+)$$

$$\frac{2.55}{2.55}$$

$$\Delta EC (8-54) \times 2.00 = 2.02$$

$$\tan (8-54) \times 2.50 = 0.39 (+)$$

$$\frac{2.41}{2.41}$$

$$\frac{1}{2} (0.03 + 0.05) \times 81.25 = 3.25 \text{ m}^2$$

合計面積 $1618.765 + 1809.720 + 2.02 - 1.83 - 3.25 = 3425.42 \text{ m}^2$

剪除面積 $2.16 + 2.37 + 2.26 + 2.23 = 9.02 \text{ m}^2$

残存面積 $= 3416.40 \text{ m}^2$

割込面積 $= 3416.40 \text{ m}^2$

この図面等は、土地区画整理事業に関する参考資料として提供しています。
 ○図面等は換地処分時のものであり、現在の状況とは異なる場合があります。
 ○図面等によって、境界等が確定されるものではありません。