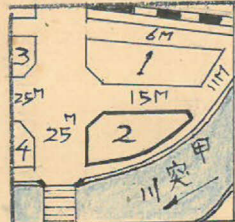


課長	係長	測量士	係
		浅谷	若杉

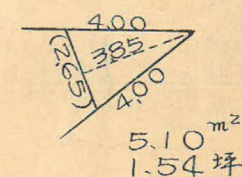
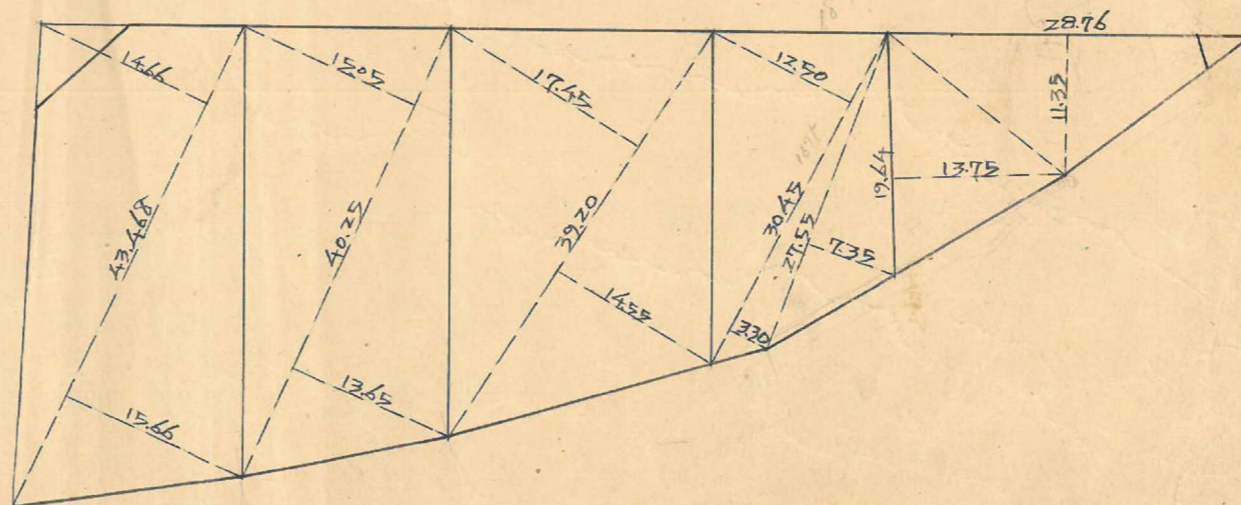
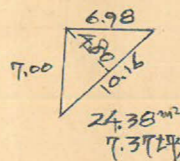
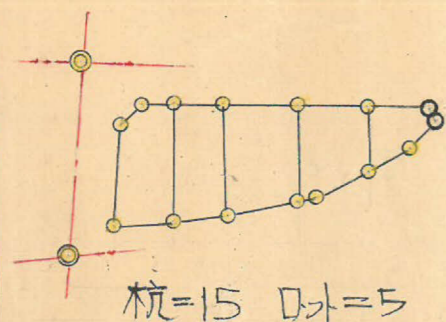
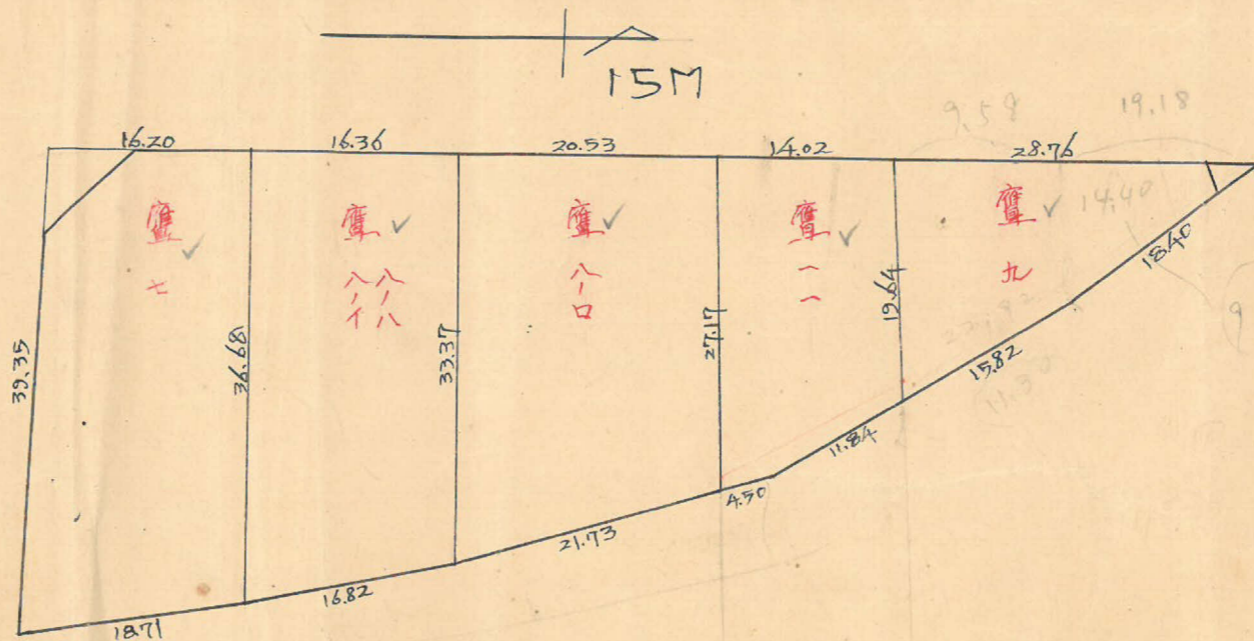
(分筆前)  
確定面積平面圖  $S = \frac{1}{600}$

ブロック番号 中 2 号

新地名 町 丁目  
26年 6月 15日



25M



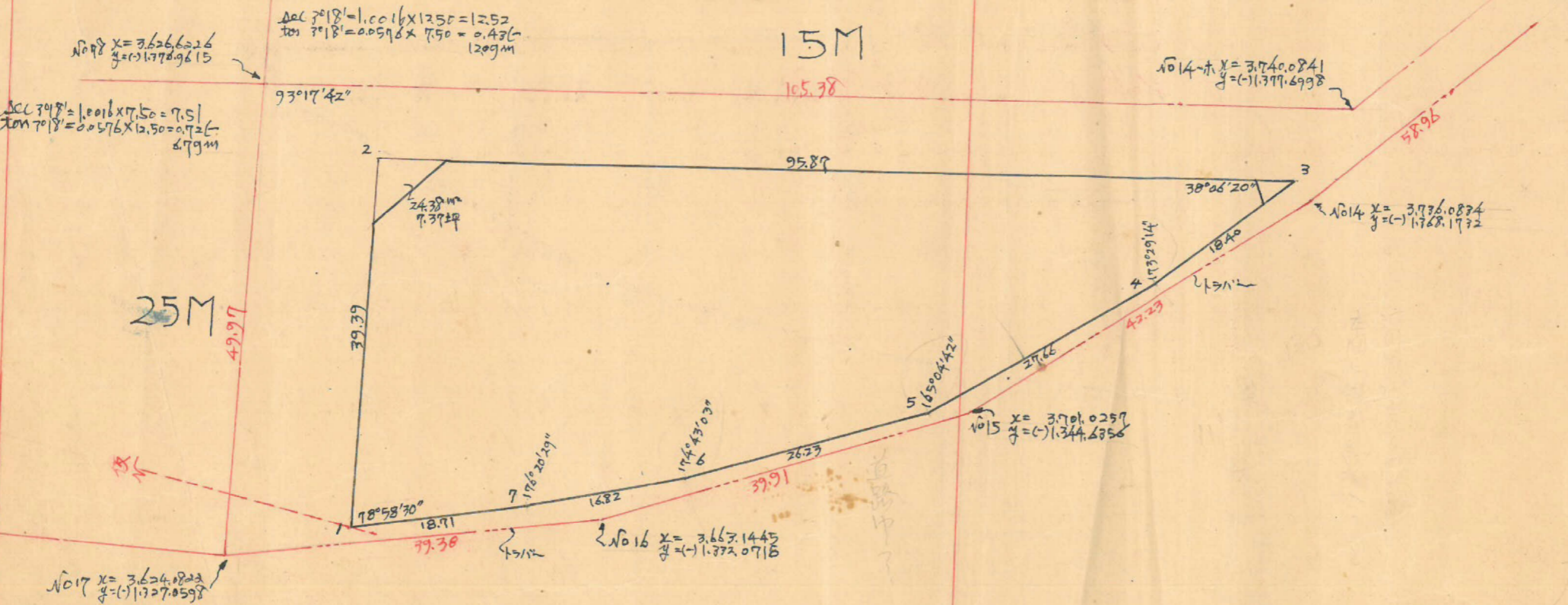
測量士	測量士	測量士	測量士
トラン	面積計算	杭設置	測距
	若杉		

この図面等は、土地区画整理事業に関する参考資料として提供しています。  
 ○図面等は換地処分時のものであり、現在の状況とは異なる場合があります。  
 ○図面等によって、境界等が確定されるものではありません。

この図面等は、土地区画整理事業に関する参考資料として提供しています。  
 ○図面等は換地処分時のものであり、現在の状況とは異なる場合があります。  
 ○図面等によって、境界等が確定されるものではありません。

2B  
 トライム精度 1/3000

y=(-)1.400



測点	方位角	距り	方位	Cos	Sin	更生 緯距		更生 経距		合緯距	合経距	倍子午線	倍面積
						N +	S -	E +	W -				
1	78°59'	39.35	N 78°59' E	0.1910	0.9816	7.516		38.607		+ 7.516	+ 38.607	+ 38.607	+ 290.170
2	165°41'	95.87	S 14°19' E	0.9689	0.2473		92.932	23.691		- 85.416	+ 62.298	+ 100.905	- 9.377.303
3	307°35'	18.40	N 52°25' W	0.6099	0.7925	11.214			14.579	- 74.202	+ 47.709	+ 110.007	+ 1.233.618
4	314°06'	27.66	N 45°54' W	0.6759	0.7181	19.240			19.878	- 54.962	+ 27.831	+ 75.540	+ 1.453.390
5	329°01'	26.23	N 30°59' W	0.8573	0.5148	22.477			13.510	- 32.485	+ 14.321	+ 42.152	+ 947.451
6	334°18'	16.82	N 25°42' W	0.9011	0.4337	15.150			7.299	- 17.335	+ 7.022	+ 21.343	+ 323.346
7	337°58'	18.71	N 22°02' W	0.9270	0.3795	17.335			7.022	0	0	+ 7.022	+ 121.726
	0					92.932	92.932	62.298	62.298	0	0	+	5.007.602 m <sup>2</sup>

合計面積 2,503.80 m<sup>2</sup> = (x0.3025 = 757.39坪) = 757.37坪  
 無除 29.48' = (x0.3025 = 8.91坪) = 8.91坪  
 70ヶ 2,474.32 m<sup>2</sup> = (x0.3025 = 748.48坪) = 748.46坪  
 割込 2,474.32 m<sup>2</sup> = (x0.3025 = 748.48坪) = 748.46坪

1/2 = 2,503.80 m<sup>2</sup>

y=(+)1.300

x=3.600

x=3.700